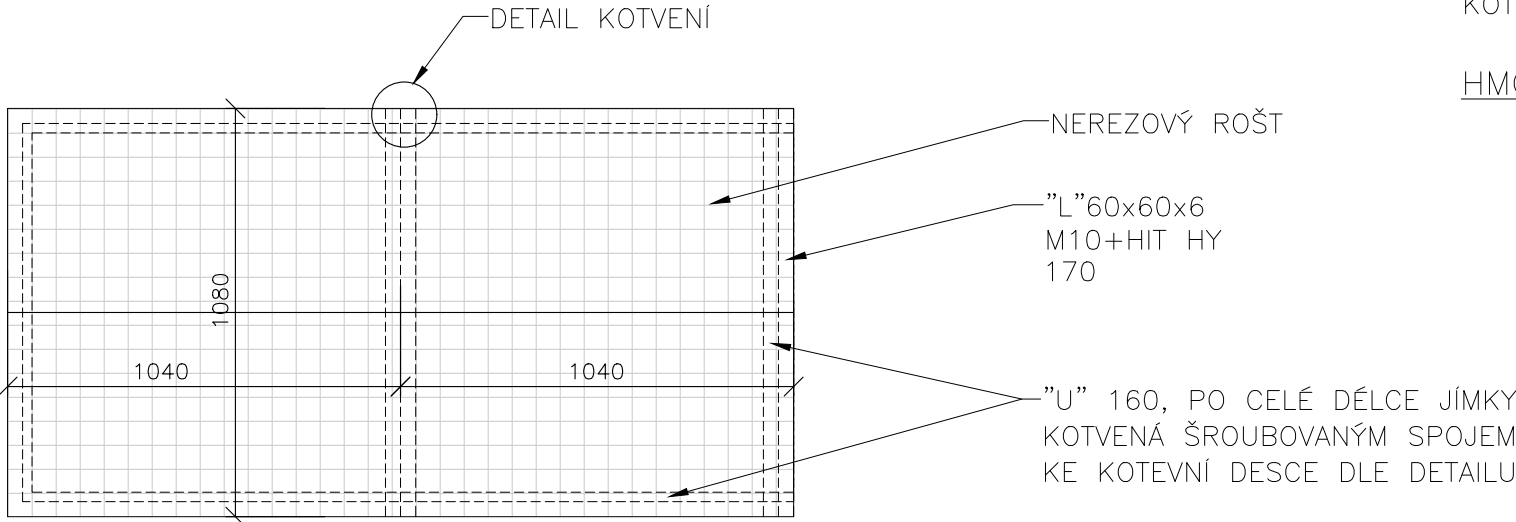


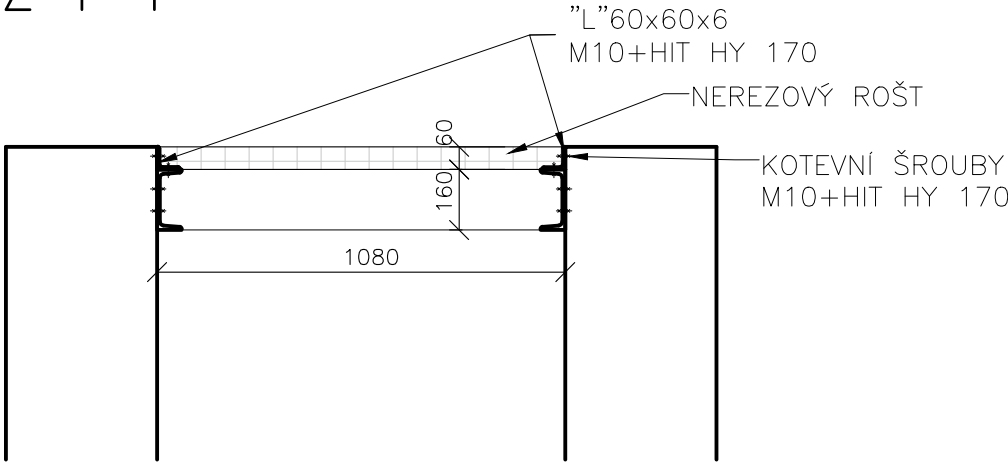
ZÁMEČNICKÝ VÝROBEK Z5

CELKEM 1x

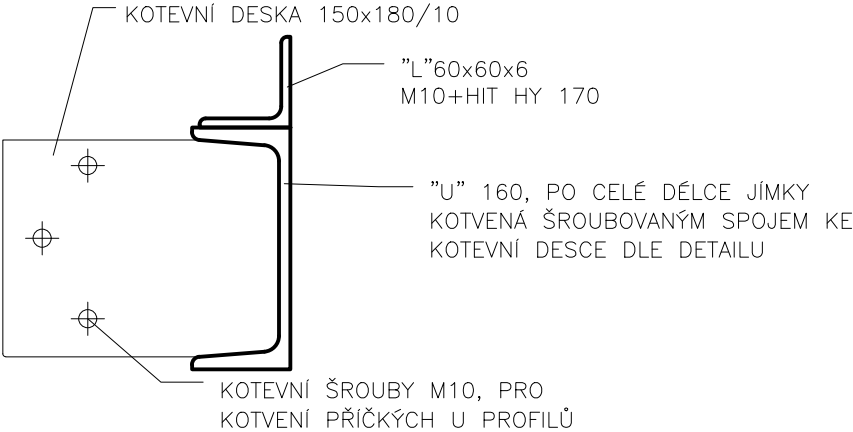
PŮDORYS



ŘEZ 1-1'



DETAIL KOTVENÍ U PŘÍČNÝCH U PROFILŮ M 1:5



VÝPIS MATERIÁLU Z5

NEREZOVÝ SVAŘOVANÝ ROŠT = 1,12 bm x 20,1 kg/bm = 22,58 kg x 2ks = 45,15kg

NEREZOVÝ PROFIL U 160 = 4,24 bm x 17,4 kg/bm = 73,78 kg

NEREZOVÝ PROFIL L 60x60x6mm = 6,4 bm x 5,42 kg/bm = 34,69 kg

KOTEVNÍ DESKY: PROFIL 150x15mm, DL.200mm – 10ks = 3,0 bm x 11,8 kg/bm = 35,4 kg

KOTEVNÍ ŠROUBY M12+HIT HY 150 CELKEM 40ks

HMOTNOST CELKEM (BEZ KOTEVNÍCH ŠROUBŮ) : 189,02 kg + 10% = 207,92 kg

Rev. C			
Rev. B			
Rev. A			
Index:	Datum:	Změny:	Vypracoval:

k.ú. Vinoř [782378]

Souřadnicový systém JTSK, výškový systém BpV

<div><div><div><div><div><div><b>d plus</b></div><div>PROJEKTOVÁ A INŽENÝRSKÁ A.S.</div></div></div><div><div><div><span></span></div><div><div>Sokolovská 16/45A, 186 00 Praha 8 - Karlín</div><div>tel. +420 221 873 111, fax. +420 221 873 247</div></div></div><div><div><div>www.d-plus.cz</div><div>d-plus@d-plus.cz</div></div></div></div></div></div></div>				
Hlavní inženýr projektu: Ing. Viktor MÍCHAL		Zodp. projektant: Ing. Viktor NÝČ		Vypracoval: Ing. Jiří Čtveráček
MÚ (OÚ): Městská část Praha - Vinoř		Kraj: Hlavní město Praha		Datum: 02/2025
Investor: Hlavní město Praha, zastoupené PVS a.s.			Stupeň:	DPS
Zakázka: <b>Stavba č. 3145 TV Vinoř, etapa 0012 - ČOV Vinoř</b>  D.1 Dokumentace stavebního nebo inženýrského objektu D.1.1 Architektonicko-stavební část			Číslo zakázky:	4047/2/2024
			Měřítko:	1:100
			Počet formátů A4:	4x A4
Obsah: SO 011 SPOJOVACÍ POTRUBÍ <b>ZÁMEČNICKÉ VÝROBKY - Z5</b>			Číslo přílohy: D.1.1.11.20.4	Revize: Č. kopie: